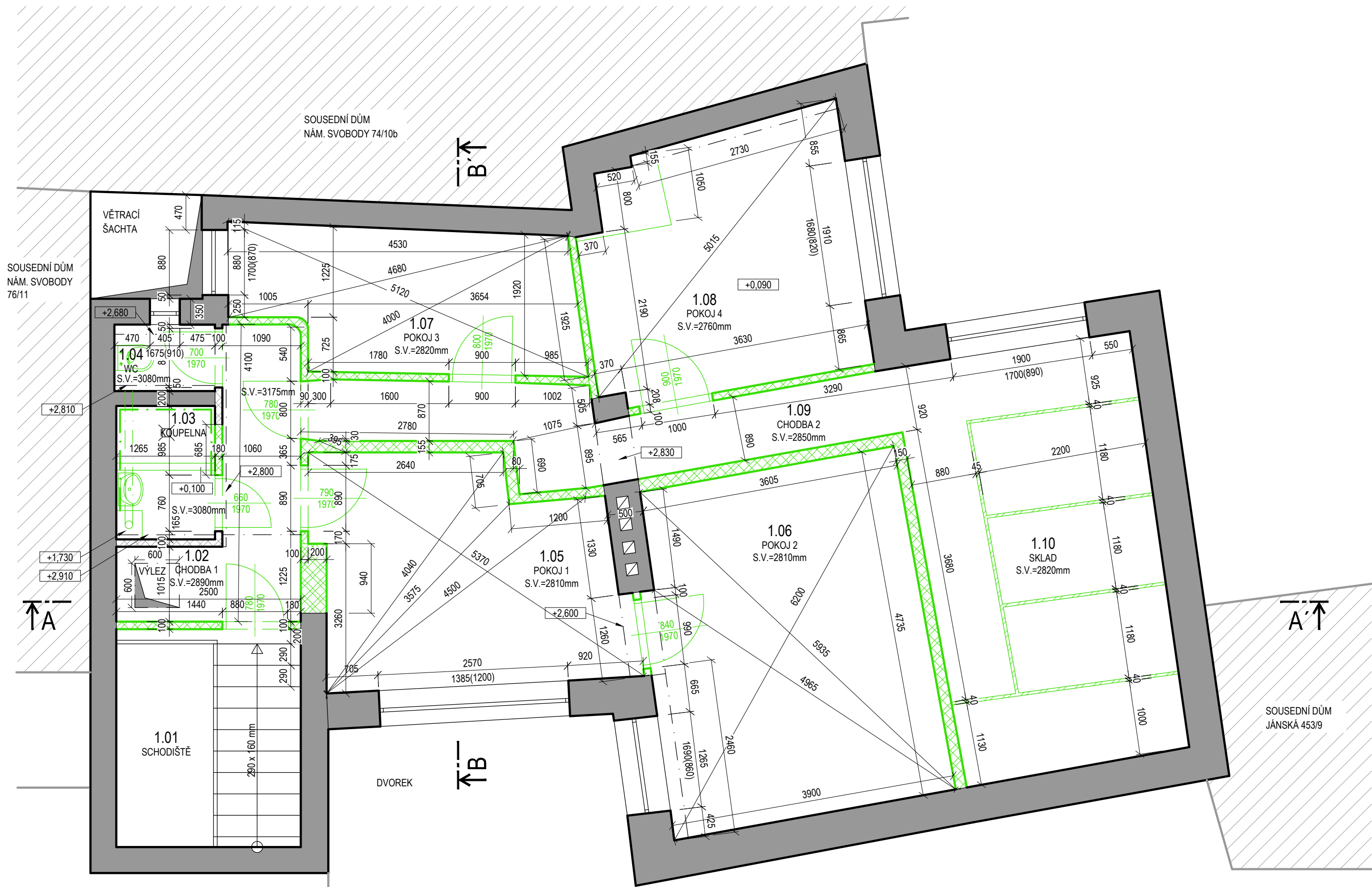


PŮDORYS - BOURANÉ KONSTRUKCE, M 1:50



LEGENDA MÍSTNOSTÍ									
	OZN.	NÁZEV MÍSTNOSTI	S. V. [mm]	PLOCHA [m²]	NÁŠLAPNÁ VRSTVA		STĚNY	STROP	POZNÁMKA
					OZN.	POPIS			
STÁVAJÍCÍ STAV	1.01	SCHODIŠTĚ	-	-	-	-	-	-	-
	1.02	CHODBA 1	S.V.=2890mm	5,88	-	-	OMÍTKA	OMÍTKA	-
	1.03	KOUPELNA	S.V.=3080mm	2,49	-	KERAMICKÁ DLAŽBA	OMÍTKA+KER. OBKLAD	OMÍTKA	KERAMICKÝ SOKL
	1.04	WC	S.V.=3080mm	1,22	-	KERAMICKÁ DLAŽBA	OMÍTKA	OMÍTKA	KERAMICKÝ SOKL
	1.05	POKOJ 1	S.V.=2810mm	12,06	-	LINOLEUM	OMÍTKA+PRKENNÝ OBKLAD	OMÍTKA	-
	1.06	POKOJ 2	S.V.=2810mm	17,55	-	PARKETY	OMÍTKA	OMÍTKA	-
	1.07	POKOJ 3	S.V.=2820mm	8,48	-	-	OMÍTKA	OMÍTKA	-
	1.08	POKOJ 4	S.V.=2760mm	12,48	-	-	OMÍTKA	OMÍTKA	-
	1.09	CHODBA 2	S.V.=2850mm	13,80	-	KERAMICKÁ DLAŽBA	OMÍTKA	OMÍTKA	-
	1.10	SKLAD	S.V.=2820mm	11,97	-	KERAMICKÁ DLAŽBA	OMÍTKA	OMÍTKA	-

NOSNÉ OBVODOVÉ A VNITŘNÍ ZDIVO

NENOSNÉ ZDIVO

PŘÍČKY SKLADOVACÍCH KÓJÍ

STÁVAJÍCÍ KONSTRUKCE

BOURANÉ ZDIVO - NOSNÉ

BOURANÉ ZDIVO - NENOSNÉ

DEMONTÁŽ STÁVAJÍCÍCH KÓJÍ

OSTATNÍ BOURANÉ / DEMONTOVANÉ KONSTRUKCE

GENERÁLNÍ PROJEKTANT:				AUTORIZAČNÍ RAZÍTKO:			
<div>DRS stavební s.r.o.</div>		Pražákova 1008/69, 639 00 Brno, IČ: 063 24 827 DAVID ŠPRINCL mail: sprincl@drsstavebni.cz tel.: +420 604 157 579					
PROJEKTY STAVBY INŽENÝRSKÁ ČINNOST ROZPOČTY							
PROJEKTANT: DAVID ČERMÁK		KONTORLA: DAVID ŠPRINCL					
		AUTORIZACE: ING. PAVEL KUČÍNSKÝ					
INVESTOR: STATUTÁRNÍ MĚSTO BRNO, MĚSTSKÁ ČÁST BRNO-STŘED DOMINIKÁNSKÉ NÁM. 196/1, 602 00 BRNO							
STAVBA: JÁNSKÁ 7 - OPRAVA BYTU Č. 26		STUPEŇ PD: DPS		ČÍSLO PARÉ:			
MÍSTO: PARC. Č. 137		DATUM: 09/2024					
KAT. ÚZEMÍ: MĚSTO BRNO (610003)		KRAJ: JIHMORAVSKÝ		POČET A4: 3			
OBJEKT: -		ZAK. Č.: 24_P022		MĚŘÍTKO: 1:50			
NÁZEV:		ČÁST PD:		Č. VÝKRESU:			
PŮDORYS - BOURANÉ KONSTRUKCE		D.1.1.		03			
TENTO VÝKRES POUŽÍVÁ OCHRANY DLE ZÁKONA Č. 121/2000 SB. (AUTORSKÝ ZÁKON). ORIGINÁL TOHOTO VÝKRESU A NÁVRH ŘEŠENÍ NA NĚM ZOBRAZENÉ JSOU MAJETKEM AUTORA. BEZ SOUHLASU AUTORA NENÍ MOŽNÉ TUTO DOKUMENTACI ANI JEJÍ ČÁSTI KOPÍROVAT A JINAK VEŘEJNĚ ROZŠÍŘOVAT.							